



for  
**iPhone 4**  
Model #: AP2100

# User's Manual

## SPECIFICATIONS:

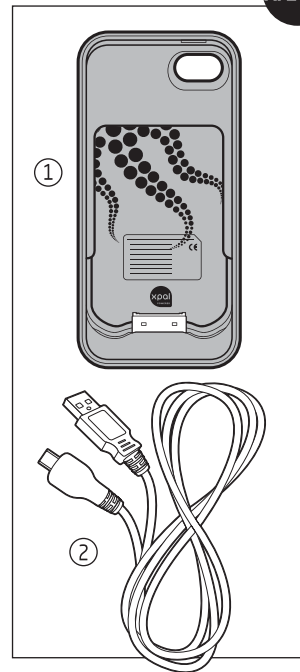
Power Capacity: 2000 mAh  
Battery Cell: Lithium Polymer  
Rated Input: 5V, 0.5A  
Rated Output: 5V, 0.5A  
Dimensions: 5.1L x 2.1W x 0.77H in  
Weight: 0.18 lbs

## SPÉCIFICATIONS TECHNIQUES:

Capacité d'alimentation: 2000 mAh  
Pile bouton: Lithium-polymère  
Tension nominale: 5 V CC, 500 mA  
Puissance de sortie: 5 V CC, 500 mA  
Dimensions: 12,9L x 6,35W x 1,96H cm  
Poids: 81,6 g

**Includes  
Inclut**

**AP2100**



[www.power-skin.com](http://www.power-skin.com)



[www.power-skin.com](http://www.power-skin.com)

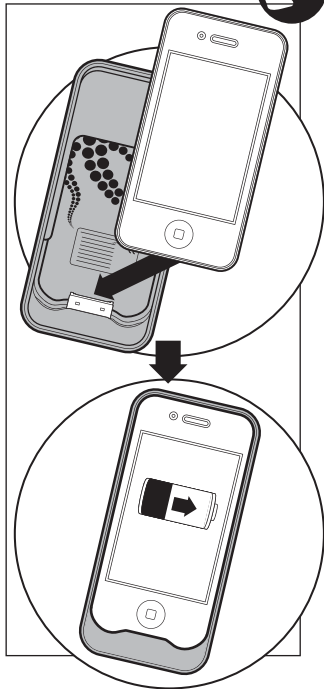
Handset sold separately. iPhone is a trademark of Apple Inc., registered in the U.S. and other countries.

©2011 XPAL Power Corporation. All rights reserved. The XPAL Powered logo, charge on! logo, octopus graphic, tentacle graphic, XPAL Powered, and PowerSkin are trademarks and/or service marks of XPAL Power and TennRich International Corporation. All other trademarks, brand names or product names are the property of their respective owners and are not affiliated with XPAL Power and or TennRich International Corporation.

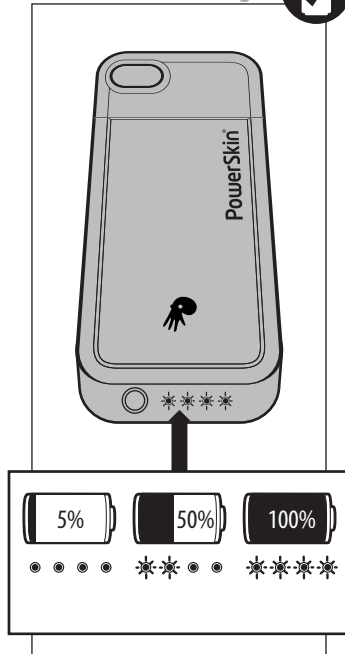
Combiné vendu séparément. iPhone est une marque commerciale de Apple Inc., déposée aux États-Unis et dans d'autres pays.

©2011 XPAL Power Corporation. Tous droits réservés. XPAL Powered logo, charge on! logo, octopus graphic, tentacle graphic, XPAL Powered et PowerSkin sont les marques commerciale et/ou les marques de service de XPAL Power et TennRich International Corporation. L'ensemble des autres marques commerciales ou noms de produits sont la propriété de leurs propriétaires respectifs et ne sont pas affiliés à XPAL Power et TennRich International Corporation.

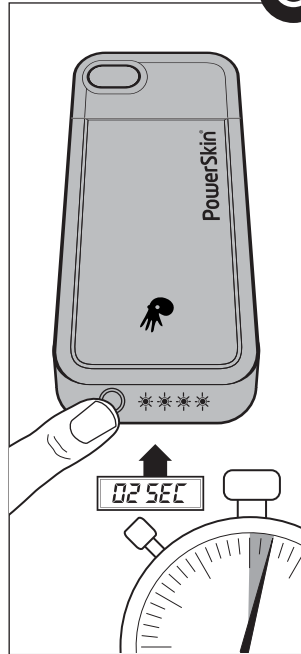
## How to Use Utilisation



## Battery Check Bouton d'état de charge



## Power On/Off sous tension / hors tension



## How to Recharge Pour Recharger

