



for
Samsung Galaxy S II
Model #: AP1515HER

User's Manual

SPECIFICATIONS:

Power Capacity: 1500 mAh
Battery Cell: Lithium Polymer
Rated Input: 5V, 1A
Rated Output: 5V, 1A
Dimensions: 5.39L X 2.83W X 0.83H in
Weight: 2.72 oz

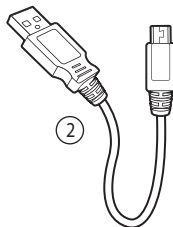
SPÉCIFICATIONS TECHNIQUES:

Capacité d'alimentation: 1500 mAh
Pile bouton: Lithium-polymère
Tension nominale: 5 V CC, 1A
Puissance de sortie: 5 V CC, 1A
Dimensions: 13,7L x 7,2W x 2,1H cm
Poids: 77,1 g

Includes
Inclut

AP1515HER

1



www.power-skin.com



www.power-skin.com

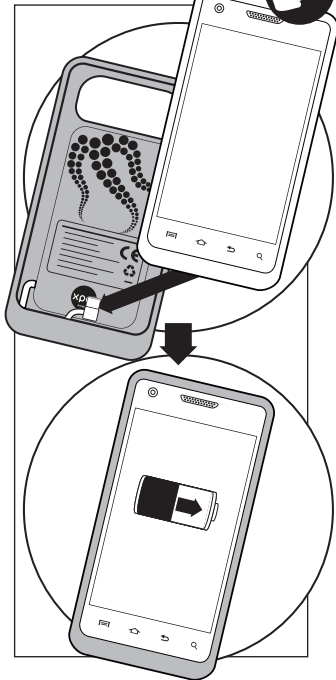
Handset sold separately. Samsung and Samsung Galaxy S II are registered trademark of Samsung Electronics America, Inc. and/or its related entities. Other company and product names mentioned herein may be trademarks of their respective owners.

©2011 XPAL Power Corporation. All rights reserved. The XPAL Power logo, charge on! logo, octopus graphic, tentacle graphic, XPAL Power, and PowerSkin are trademarks and/or service marks of XPAL Power and TennRich International Corporation. All other trademarks, brand names or product names are the property of their respective owners and are not affiliated with XPAL Power and or TennRich International Corporation.

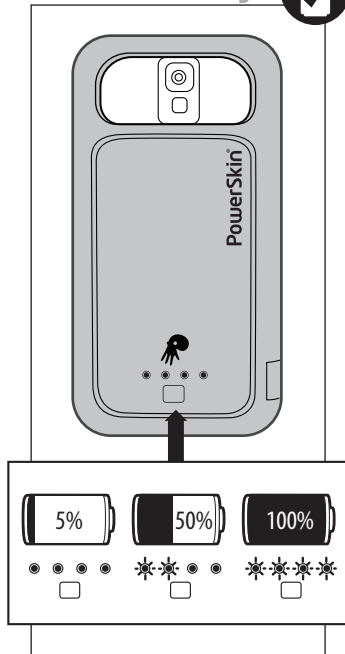
Combiné vendu séparément. Samsung et Samsung® Galaxy S II est le marque commerciale de Samsung, déposée aux États-Unis et dans d'autres pays. XPAL Power et TennRich International Corporation ne sont pas approuvés, est commandité, affilié avec ou autrement autorisé par Samsung.

©2011 XPAL Power Corporation. Tous droits réservés. XPAL Power logo, charge on! logo, octopus graphic, tentacle graphic, XPAL Power et PowerSkin sont les marques commerciale et/ou les marques de service de XPAL Power et TennRich International Corporation. L'ensemble des autres marques commerciales ou noms de produits sont la propriété de leurs propriétaires respectifs et ne sont pas affiliés à XPAL Power et TennRich International Corporation.

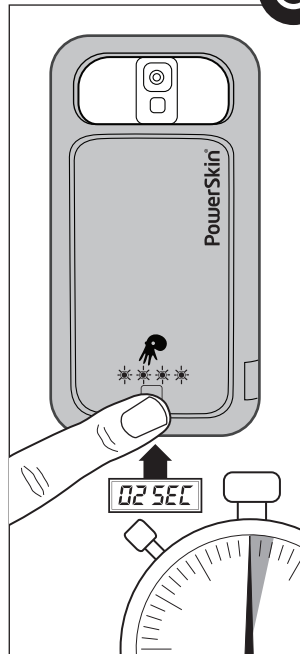
How to Use Utilisation



Battery Check Bouton d'état de charge



Power on/off Marche / Arrêt



How to Recharge Pour Recharger

