



for

Samsung Galaxy S® Aviator™

Model #: AP1201R93

User's Manual

SPECIFICATIONS:

Power Capacity: 1200 mAh

Battery Cell: Lithium Polymer

Rated Input: 5V, 1A

Rated Output: 5V, 1A

Dimensions: 2.4L X 1.1W X 0.55H in

Weight: 0.05 lbs

SPÉCIFICATIONS TECHNIQUES:

Capacité d'alimentation: 1200 mAh

Pile bouton: Lithium-polymère

Tension nominale: 5 V CC, 1A

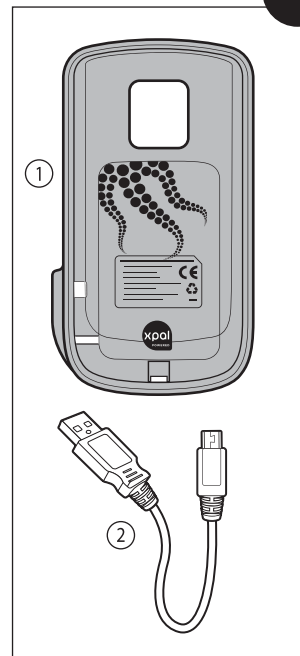
Puissance de sortie: 5 V CC, 1A

Dimensions: 6L x 2,8W x 1,4H cm

Poids: 23 g

**Includes
Inclut**

AP1201R93



www.power-skin.com



www.power-skin.com

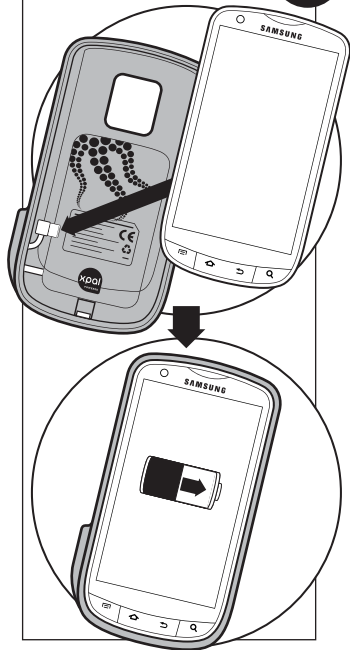
Handset sold separately. Samsung® and Samsung® Galaxy S™ Aviator are registered trademark of Samsung Electronics America, Inc. and/or its related entities.

©2011 XPAL Power Corporation. All rights reserved. The XPAL Power logo, charge on! logo, octopus graphic, tentacle graphic, XPAL Power, and PowerSkin are trademarks and/or service marks of XPAL Power and TennRich International Corporation. All other trademarks, brand names or product names are the property of their respective owners and are not affiliated with XPAL Power and or TennRich International Corporation.

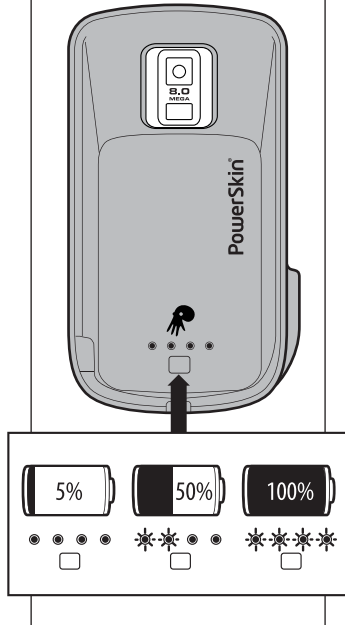
Combiné vendu séparément. Samsung® et Samsung® Galaxy S™ Aviator est le marque commerciale de Samsung, déposée aux États-Unis et dans d'autres pays. XPAL Power et TennRich International Corporation ne sont pas approuvé, est commandité, affilié avec ou autrement autorisé par Samsung.

©2011 XPAL Power Corporation. Tous droits réservés. XPAL Powered logo, charge on! logo, octopus graphic, tentacle graphic, XPAL Powered et PowerSkin sont les marques commerciale et/ou les marques de service de XPAL Power et TennRich International Corporation. L'ensemble des autres marques commerciales ou noms de produits sont la propriété de leurs propriétaires respectifs et ne sont pas affiliés à XPAL Power et TennRich International Corporation.

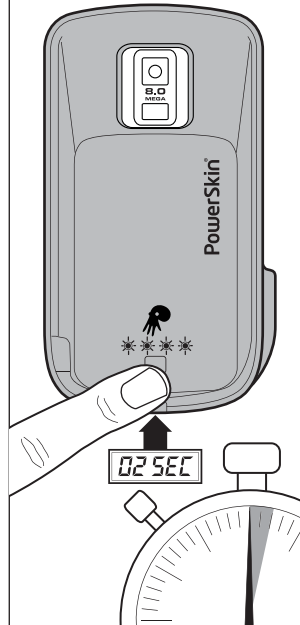
How to Use Utilisation



Battery Check Bouton d'état de charge



Power on/off Marche / Arrêt



How to Recharge Pour Recharger

